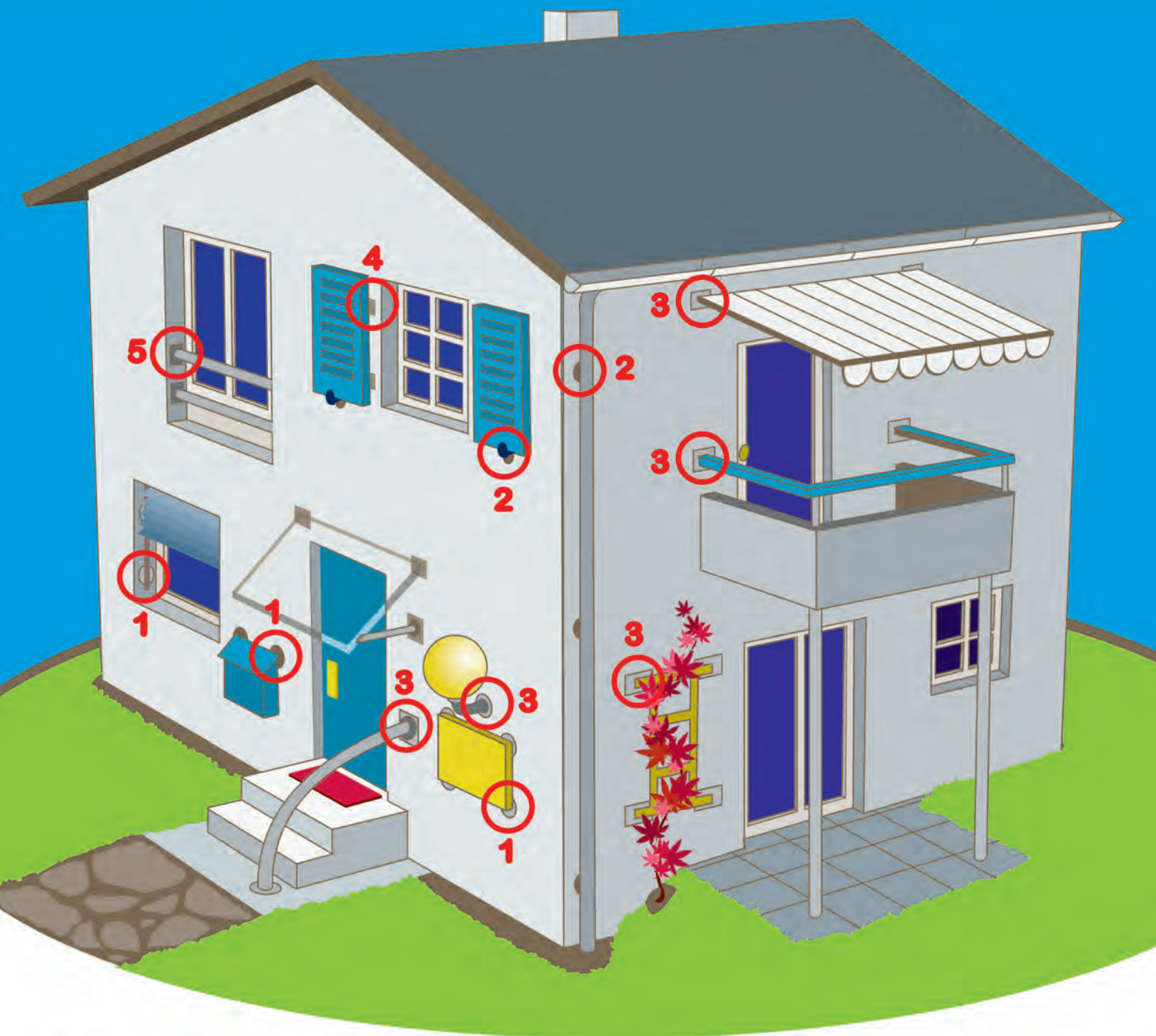


# ACCESSOIRES POUR FIXATION D'ÉLÉMENTS



- 1 - FIXATIONS DE RAIL DE GUIDAGES POUR STORES, PANNEAUX LÉGER :**  
**DoRondo® - PE :**  
Rondelle de fixation pour charges légères en ITE sur de faibles épaisseurs d'isolant.
- 2 - FIXATIONS DE BUTÉES DE VOLETS, DESCENTE D'EAU PLUVIALE :**  
**Zyrillo® - EPS :**  
Pour fixation de charges légères en ITE (env. 15 Kg) sur des épaisseurs d'isolant  $\geq 80$  mm.
- 3 - FIXATIONS D'ÉLÉMENTS LOURDS (AUVENTS, MARQUISES, STORE-BANNES) :**  
**Quadroline® - PU :**  
Cale d'appui pour répartir les charges de compression en ITE, adaptée à pratiquement tous les types d'éléments à fixer dans le support.
- 4 - FIXATIONS DE GONDS DE VOLETS :**  
**K1 - PH® :**  
Fixation de gonds de volets en ITE dans un angle de la maçonnerie, sans pont thermique (car éléments non traversant).
- 5 - FIXATIONS DE GARDE-CORPS :**  
**Tra-Wik® - PH :**  
Fixation de garde-corps en ITE sur balcons, portes, encadrements de fenêtre ou à l'angle d'un bâtiment, sans pont thermique (car éléments non traversant).

## POUR PLUS D'INFORMATIONS :

[WWW.DOSTEBA.COM](http://WWW.DOSTEBA.COM)

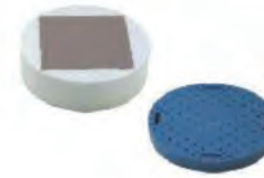
Sélection  
EU

Sélection  
DOWNLOADS

Sélection  
03 TECHNISCHE DOKUMENTATIONEN

Ouvrir le PDF  
TECHNISCHE DOKU CH  
(allemand / français)

### 1 - DoRondo® - PE



Rondelle de fixation pour charges légères en ITE sur de faible épaisseur d'isolant. Constitué d'une plaque de résine phénolplaste collée en EPS ou en qualité plastique.

**Ex. :** Rails de guidage de stores, panneaux légers, sondes de température, colliers pour tuyaux, arrêts de volet.  
**Dimensions :** Ø 90 mm, épaisseur 10 mm.  
**Conditionnement :** 20 pièces.

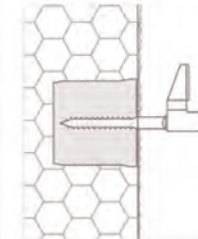


### 2 - Zyrillo® - EPS



Fixation de charges légères (env. 15 kg/vis), pour des épaisseurs d'isolant  $\geq 80$  mm. Constitué en EPS avec poids spécifique élevé ou en qualité plastique avec surface ondulée.

**Ex. :** Colliers pour tuyaux, arrêts de volet, patères, caissons de store, taquets de volet.  
**Dimensions :** Ø 70 mm, épaisseur 70 mm.  
**Conditionnement :** 10 pièces.

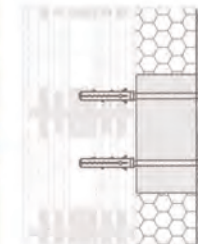


### 3 - Quadroline® - PU

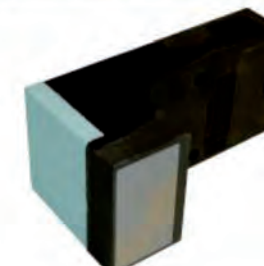


Cale d'appui, pour répartir les charges de compression, adaptée à presque tout type d'élément à fixer dans le support. Constitué de mousse dure EPS ou PU imputrescible avec poids spécifique élevé.

**Ex. :** Bannes, avant-toits, colliers pour tuyaux, arrêts de volet, patères, panneaux publicitaires.  
**Dimensions :** Epaisseur 60, 80, 100, 120, 140, 160, 180, 200, 220, 240, 260, 280 ou 300.  
**Conditionnement :** 1 pièce.

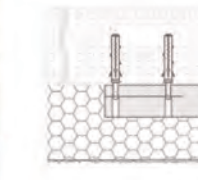


### 4 - K1 - PH® - PU

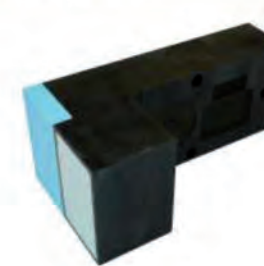


Pour fixation de gonds de volets en ITE dans un angle de la maçonnerie. Élément non traversant, permettant des fixations sans pont thermique, constitués de mousse PU dure imputrescible avec les insertions moussées à l'intérieur en acier, résine phénolplaste et aluminium.

**Ex. :** Gonds pour volets, rails de guidage pour volets coulissants.  
**Dimensions :** F80, F100, F120 ... F280, F300.  
**Conditionnement :** 1 pièce.



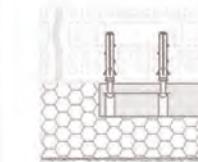
### 5 - Tra-Wik® - PH



Pour fixation de garde-corps en ITE sur balcons, portes, encadrements de fenêtre ou à l'angle d'un bâtiment ...

Élément non traversant, permettant des fixations sans pont thermique constitué de mousse rigide imputrescible à base de polyuréthane avec des insertions enrobées de mousse en acier, résine phénolplaste et aluminium.

**Ex. :** Garde-corps.  
**Dimensions :** L80, L100, L120 ... L280, L300.  
**Conditionnement :** 1 pièce.



## PRODUIT COMPLÉMENTAIRE

### EJOT Spirale



Cheville spéciale pour fixation de charges légères. 5 kg de charge maxi à la fixation.  
**Ex. :** panneaux, boîtes à lettres.

